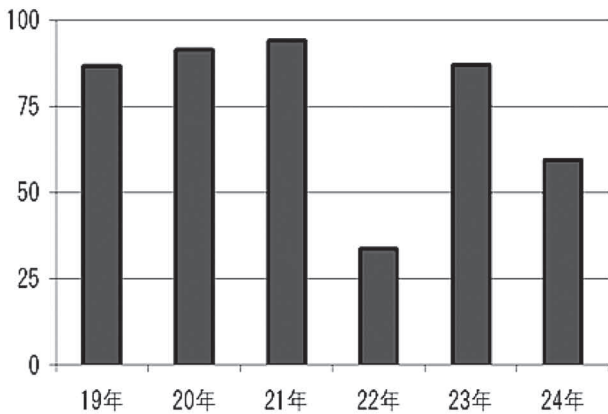


世界最高水準のおいしいJA北魚沼産コシヒカリに向けて!!

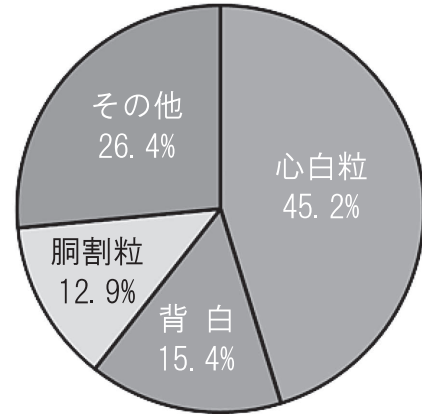
～平成25年産コシヒカリは1等米比率95%以上に～

平成24年産のコシヒカリは、夏場の猛暑に加えて9月中旬のフェーン現象により1等米比率60%と前年産を大きく下回り、一昨年に次ぐ低い結果となりました。

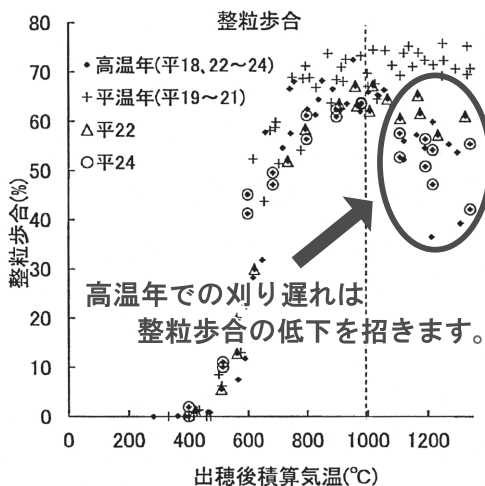
年度別1等米比率(コシヒカリ)



格落ち理由(割合)



平成25年度 重点技術対策



刈り遅れ防止対策

- ✓ 作期分散
 - ア CE*1・RC*2の有効利用
 - イ 飼料米等の収穫時期見直し
 - ウ 早生品種・直播栽培の導入・拡大
 - エ 標高差を利用した栽培・連携
- ※1:カントリーエレベータ ※2:ライスセンター
- ✓ 技術対策
 - ア 積算温度による計画的な作業
 - イ ほ場で黄化籾割合の確認

“土づくり”の徹底

- ✓ 作土層15cmの確保
- ✓ 地域に適した肥料の投入

平成25年産の1等米比率95%を目指し、更なる技術対策の徹底を図りましょう!



携帯メール会員募集!

稲作情報等を携帯電話にメール送信するサービスです。是非、ご登録いただき、良食味・高品質生産にご活用ください!

登録専用アドレスに「名前」「集落名」を入力しメールを送信して下さい。

【登録専用アドレス】 イナサク inasaku@ja-kitauonuma.com

右記のQRコードを使うとアドレス入力の作業が省けます。
(カメラモード → バーコードリーダー → 撮影)

